

# 미래모빌리티공학과

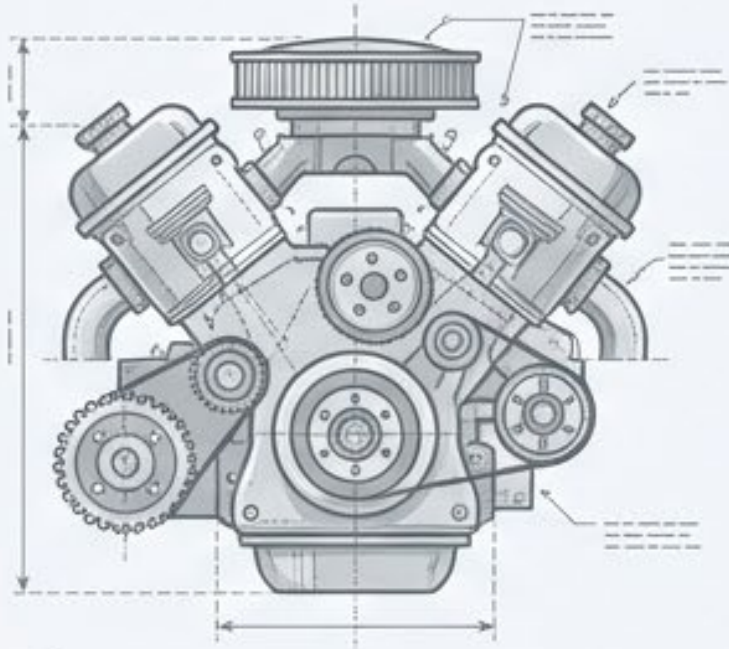
2026 Town Hall 미팅



/ **SDV**(Software Defined Vehicle) 시대를 선도하는 융합형 인재 양성

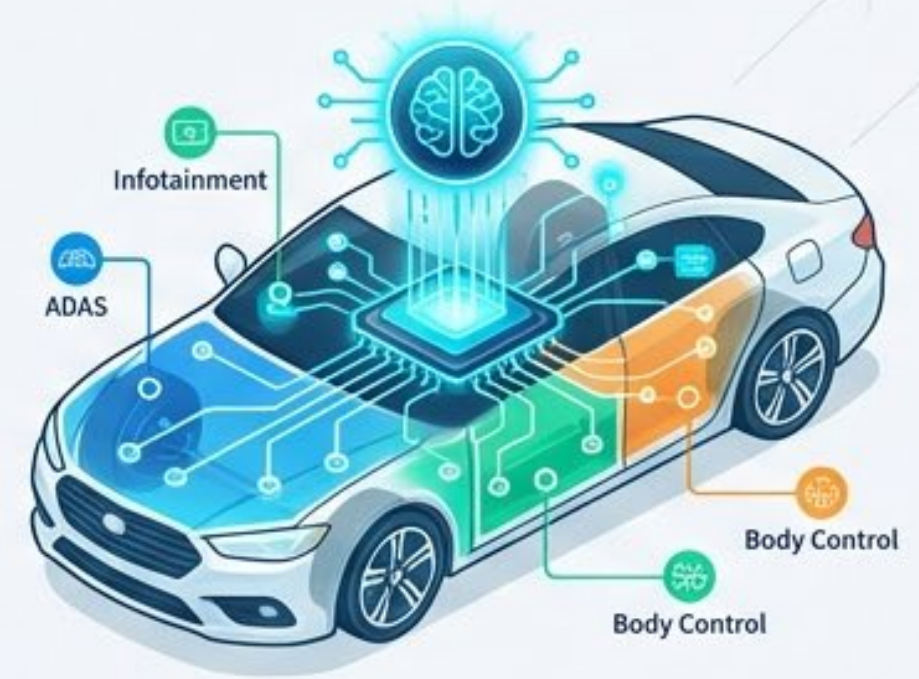
# 자동차의 패러다임이 바뀌고 있습니다

## Past: Hardware Centric



기계 중심 하드웨어 플랫폼

## Future: Software Centric (SDV)



Zonal Architecture



Smartphone on Wheels  
(지속적 업데이트)

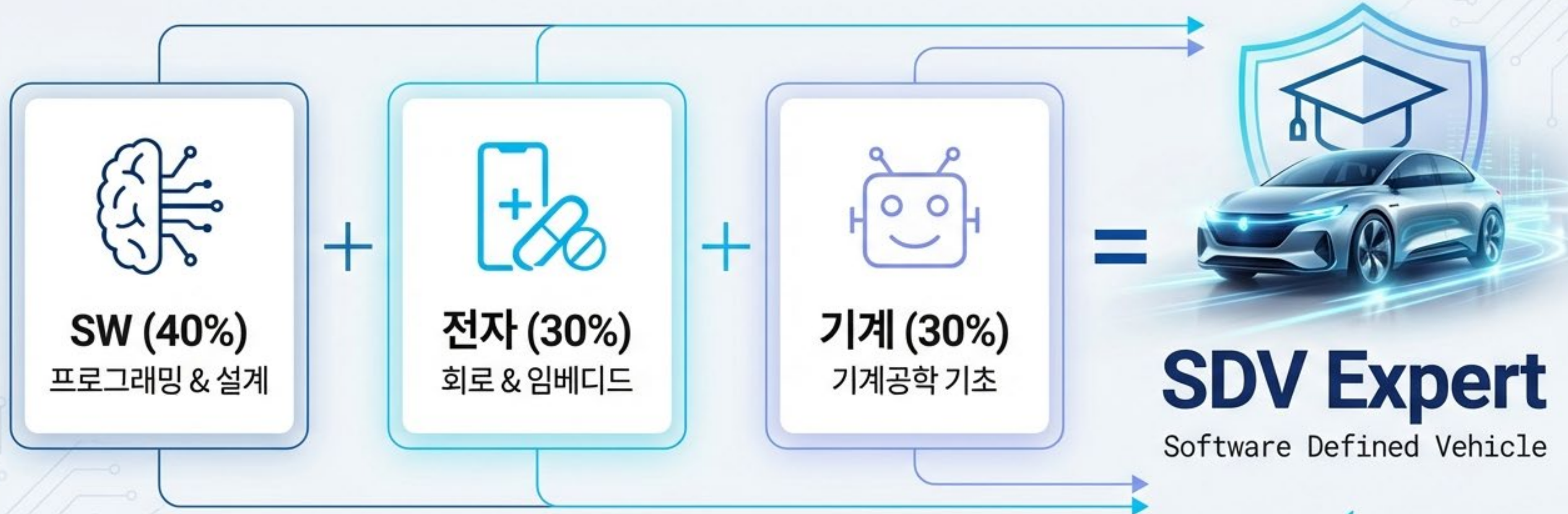


Domain/Zonal Architecture  
(중앙 집중 제어)



OTA (Over-the-Air)  
Service Expansion

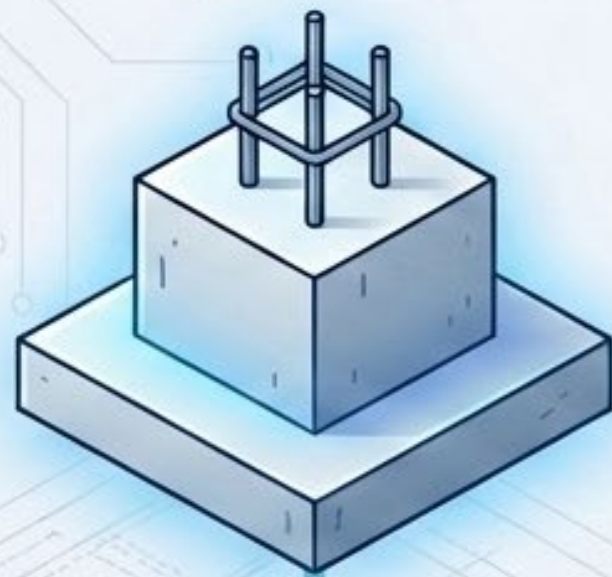
# 미래 모빌리티 분야를 선도할 융합형 인재



센서 → 프로세서 → 액추에이터로 구성된 임베디드 시스템 완벽 이해

# Curriculum Roadmap: Foundation

## Year 1: The Base



버추얼트윈디자인기초

C 프로그래밍

⚡ Essential

전기전자공학

공학 기초 설계

⚡ Essential



## Year 2: The Frame

동역학 및 시뮬레이션

디지털논리회로

객체지향프로그래밍

제어공학

⚡ Essential

기초가 튼튼해야 혁신이 가능합니다.

# Curriculum Roadmap: Specialization

## Year 3: The System



마이크로프로세서  
ROS & 프로그래밍  
차량 동역학  
Embedded SW 구현

**차량 Network 이해** ⚡ Industry Standard

## Year 4: The Professional



캡스톤 디자인

**Aspice 이해 및 활용** ⚡ Industry Standard

사이버 보안

**AutoSAR** ⚡ Industry Standard

# 더 효율적인 학습을 위한 교육 과정 개편



- ✓ **교과목 통합:** 파편화된 과목을 줄이고 깊이 있는 학습 유도
- ✓ **명확한 로드맵:** 모든 과제는 '융합형 인재' 목표로 연결
- ✓ **피드백 반영:** 학생 의견 수렴을 통한 학습 부담 최적화

# Global Partner: HL Mando & Autonomous Driving

## HL 만도

**HL Global Mobility** Major

우수 학생 대상 인턴십 및 채용 연계

KATRI(자동차안전연구원) 및 만도 시험장 견학



# Ground Rule #1: 소통과 공유



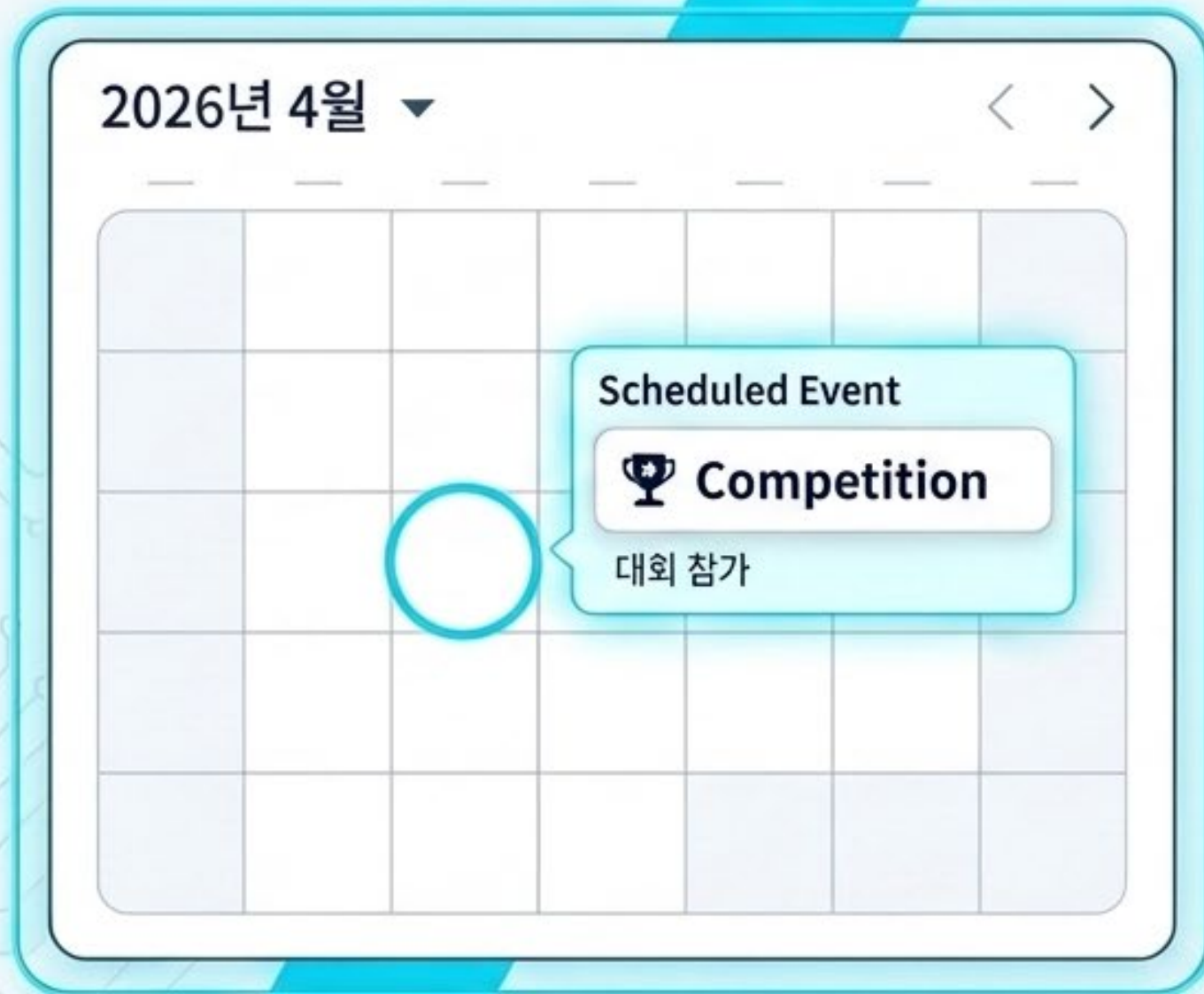
## Town Hall Meeting (학기당 1회)

단순 공지 전달이 아닙니다.  
학업의 어려움, 건의 사항, 진로  
고민을 교수진과 함께 나누는  
솔직한 대화의 시간입니다.

**혼자 고민하지 마세요. 함께 해결책을 찾습니다.**

# Ground Rule #2: 전략적 대외 활동

## Calendar App



## System Policy

### Burnout Prevention

무분별한 참가는 지양합니다. 양보다 질(Quality)에 집중.

### Pre-Approval System

대회 참가 4주 전 학과장 신고 및 상담 필수.

### Balanced Load

학기당 1회 주요 대회 참가로 제한하여 학업 밸런스 유지.

# Ground Rule #3: 기본기 절대 준수

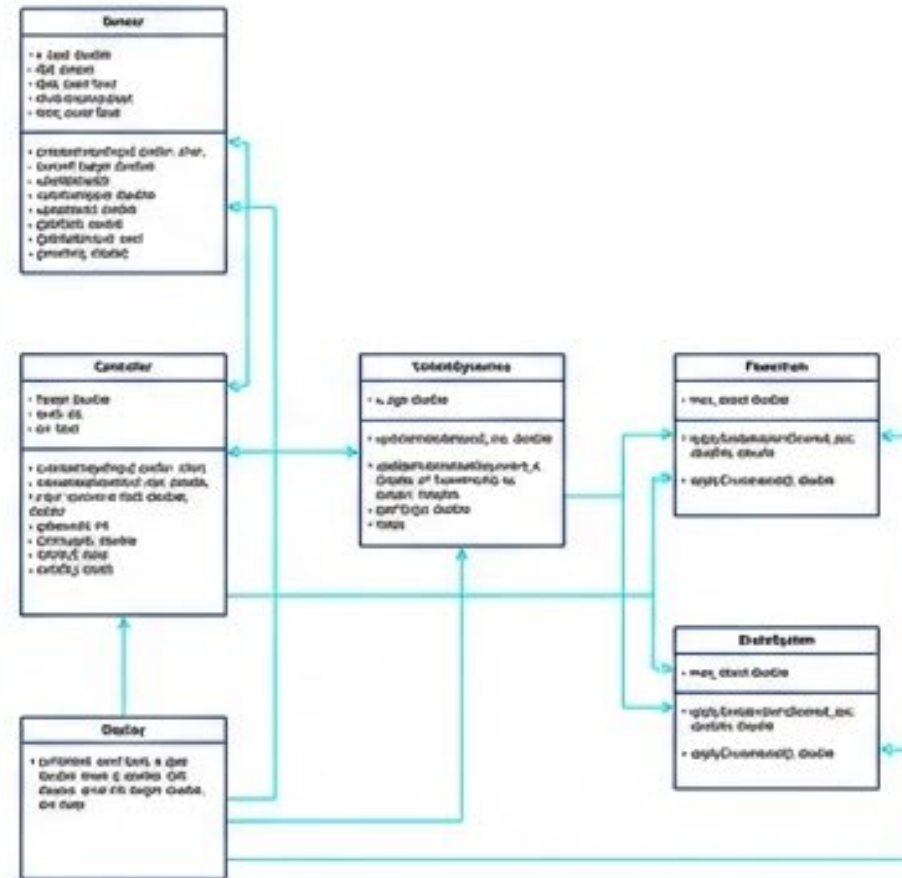
## Code Editor

```
#include <iostream>
using namespace std;

class Sensor {
public:
    double getValue() { return 0.0; }
};

int main() {
    Sensor s;
    cout << s.getValue();
    return 0;
}
```

## Class Diagram



## C Programming is the Language of Mobility.

- 타협할 수 없는 필수 역량
- 정규 수업 외 튜터링 지원
- 소모임(알고리즘, Embedded C)을 통한 밀착 지도

# Vibrant Department Culture

## Student Life



3월: 환영회 & MT

4월: Town Hall

5월: 주행시험장 견학

Work Hard, Play Hard: 자유로운 소통과 끈끈한 팀워크

# Your Future Career

미래모빌리티공학과 졸업

임베디드 SW

자율주행 제어

사이버 보안

차량  
네트워크

**HL Mando**

SW 개발/검증  
전문가



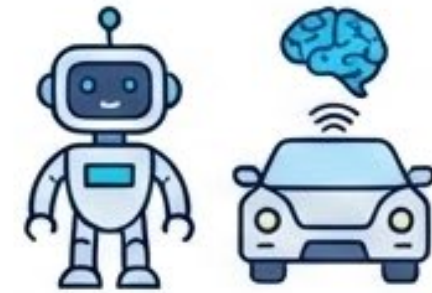
Tier 1/Tier 2  
SW 개발자

임베디드 SW

자율주행 제어

사이버 보안

차량  
네트워크



자율주행 & 로봇  
IT 기업

# 미래의 이동수단을 여러분의 손으로

여러분은 단순한 공대생이 아닌, 미래 도시를 설계하는 'SDV 아키텍트'입니다.



한라대학교 미래모빌리티공학과

웹사이트 바로가기



Future Mobility Engineering